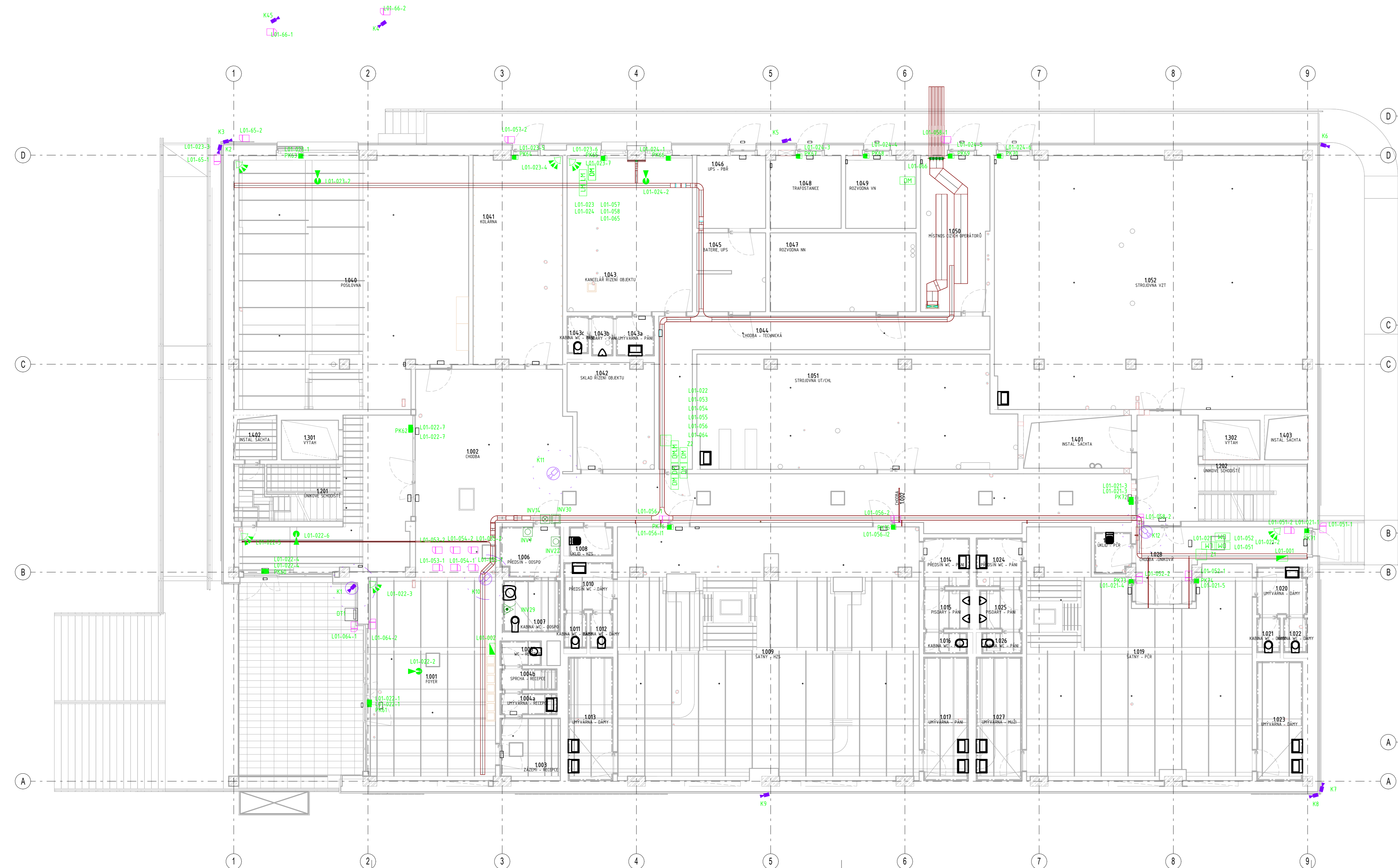
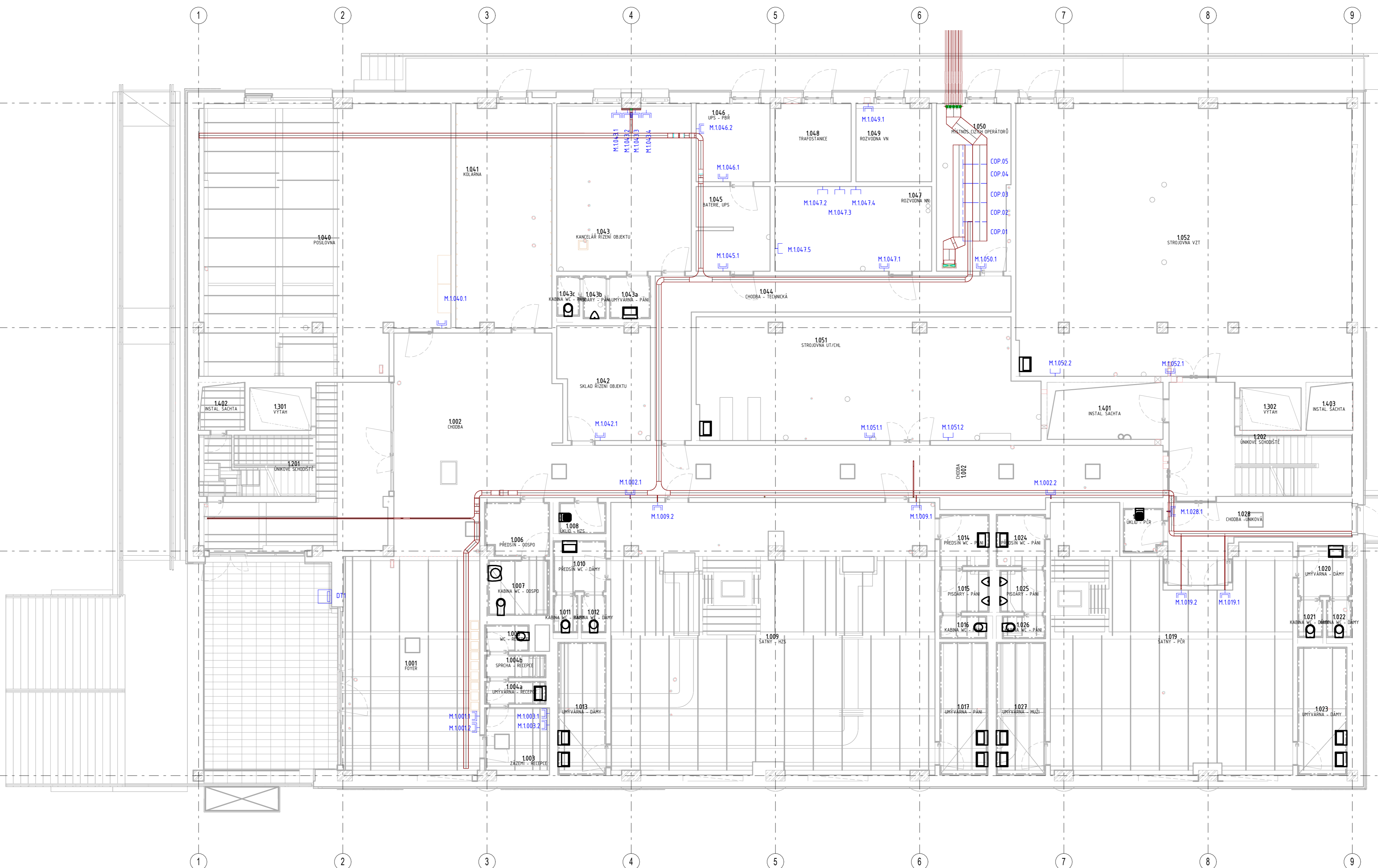


BEZPEČNOSTNÍ SYSTÉMY



STRUKTUROVANÁ KABELÁŽ



ČÍSLO	NÁZEV
1001	FOYER
1002	CHODBA
1003	ZÁŽEH - RECEPCE
1004a	UMÝVÁRNA - RECEPCE
1004b	SPRCHA - RECEPCE
1005	WC - RECEPCE
1006	PŘEDSÍN - OOSPO
1007	KABINA WC - OOSPO
1008	ÚKLID - HZS
1009	SÁTKY - HZS
1010	PŘEDSÍN WC - DÁMY
1011	KABINA WC - DÁMY
1012	KABINA WC - DÁMY
1013	UMÝVÁRNA - DÁMY
1014	PŘEDSÍN WC - PÁNI
1015	PISOÁRY - PÁNI
1016	KABINA WC - PÁNI
1017	UMÝVÁRNA - PÁNI
1018	ÚKLID - PĚR
1019	SÁTKY - PĚR
1020	UMÝVÁRNA - DÁMY
1021	KABINA WC - DÁMY
1022	KABINA WC - DÁMY
1023	UMÝVÁRNA - DÁMY
1024	PŘEDSÍN WC - PÁNI
1025	PISOÁRY - PÁNI
1026	KABINA WC - PÁNI
1027	UMÝVÁRNA - MUŽI
1028	CHODBA - ÚNIKOVÁ
1040	POSILOVNA
1041	KOLÁRNA
1042	SKLAD ŘÍZENÍ OBJEKTU
1043	KANCELÁŘ ŘÍZENÍ OBJEKTU
1043a	UMÝVÁRNA - PÁNI
1043b	PISOÁRY - PÁNI
1043c	KABINA WC - PÁNI
1044	CHODBA - TECHNICKÁ
1045	BATERIE, UPS
1046	UPS - PBŘ
1047	ROZVODNA NN
1048	TRAFOSTANICE
1049	ROZVODNA VN
1050	MÍSTNOST ČIŠTĚNÍ OPERÁTORŮ
1051	STROJOVNA VÝTĚH
1052	STROJOVNA VZT
1201	ÚNIKOVÉ SCHODIŠTĚ
1202	ÚNIKOVÉ SCHODIŠTĚ
1301	VÝTAH
1302	VÝTAH
1401	INSTAL. SÁCHTA
1402	INSTAL. SÁCHTA
1403	INSTAL. SÁCHTA

- LEGENDA - PZTS, ACS, VSS
- ÚTŘEDNA PZTS
 - NAPÁJECÍ ZDROJ
 - OVLÁDACÍ KLÁVESNICE
 - LINKOVÝ MODUL
 - DVEŘNÍ JEDNOTKA
 - ČTEČKA
 - DETEKTOR POHYBU
 - DETEKTOR POHYBU - ANTIMASKING
 - DETEKTOR TŘÍSTĚNÍ SKLAD
 - MAGNETICKÝ KONTAKT
 - PROPOJOVACÍ KRABICE
 - KAMERA VNITŘNÍ DOME
 - KAMERA VENKOVNÍ V KRYTU
 - PŘÍVOLÁNÍ POMOCI SIGNALIZACE
 - PŘÍVOLÁNÍ POMOCI TÁHLO
 - PŘÍVOLÁNÍ POMOCI TLAČITKO
 - PŘÍVOLÁNÍ POMOCI ZDROJ
 - PŘÍVOLÁNÍ POMOCI TABLO

- LEGENDA - STK
- DATOVÝ ROZVADĚČ
 - DATOVÁ ZÁSUOVKA 2x RJ45
 - DATOVÁ ZÁSUOVKA 2x OPTIKA
 - PROPOJOVACÍ PANEL 19"
 - DIGITÁLNÍ HODINY

VÝŠKOVÝ SYSTÉM Bp v ±0,000 = 388,700 m n. m.

AKCE:	SOS 112 - SPOLEČNÉ OPERAČNÍ STŘEDIŠKO IZS KARLOVARSKÉHO KRAJE	STUPEŇ PD:	DOKUMENTACE PRO PROVÁDĚNÍ STAVBY - DPS
OBJEKT:		OBJEKT:	SO-101 - Budova SOS 112
PROFESÍ:		PROFESÍ:	D.1.4.05 - SLABOPROUDA ZAŘÍZENÍ SLP
INVESTOR A OBEDNATEL:	Karlovarský kraj, IČO 70891168 Závodní 353/88, 350 06 Karlovy Vary - Dvory	ZAKÁZKOVÉ ČÍSLO:	30080151-4
MÍSTO STAVBY:	Závodní, 360 06 Karlovy Vary - Dvory pozemky parc. č. 527/163 k.ú. 663549 Dvory	AUTORIZACE:	
GENERÁLNÍ PROJEKTANT:	INTAR a.s. Bezručova 811/7a, 602 00 Brno tel. +420 542 422 211 www.intar.cz, info@intar.cz	DATUM:	07/2024
VEDOUcí PROJEKTU:	ING. MARTIN STRNAD, mstrnad@intar.cz	FORMÁT:	14xA4
HLAVNÍ INŽENÝR PROJEKTU:	ING. MARTIN STRNAD, mstrnad@intar.cz	KOPIE:	
ZHOTOVITEL ČÁSTI:	INTAR a.s. Bezručova 811/7a, 602 00 Brno tel. +420 542 422 233 www.intar.cz, info@intar.cz	MĚŘÍTKO:	1:100
OPROVĚDNÝ PROJEKTANT:	ING. MIROSLAV KOLÁŘ, mkolar@intar.cz	PRÍLOHA:	PŮDORYS 1.NP
VYPRACOVAL:	ING. MIROSLAV KOLÁŘ, mkolar@intar.cz	EVIDENČNÍ ČÍSLO:	30080151-4/SO-101/D.1.4.05
		ČÍSLO PRÍLOHY:	101
		REVIZE:	